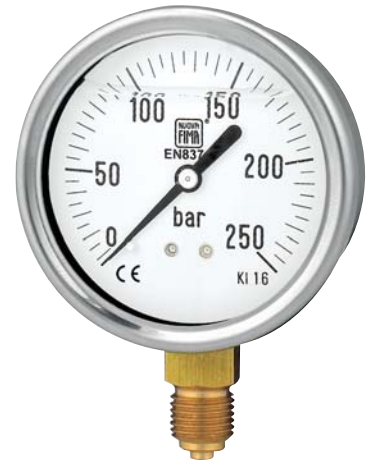


manómetro con muelle tubular serie antivibraciones DN 63



PED 2014/68/EU

Instrumentos que cumplen las normas constructivas y de seguridad S2 EN 837-1.

Instrumentos diseñados para su instalación en centrales de producción de energía eléctrica, bombas, prensas, compresores, turbinas, motores Diesel, plantas refrigeradoras y en instalaciones o plantas con presiones pulsantes y vibraciones mecánicas. Pueden ser utilizados con fluidos líquidos o gaseosos que no ataquen la aleación de cobre, no presenten una viscosidad elevada y que no cristalicen.

1.10.2 - Modelo rellenable de líquido amortizante

Normativa de referencia: EN 837-1

Código de seguridad: S2 según EN 837-1.

Escala: de 0...1 a 0...600 bar; de 0...15 a 0...10000 psi (u otras unidades de medida equivalentes).

Clase de precisión: 1,6 según EN 837-1.

Temperatura ambiente: -25°C...+65°C.

Temperatura del fluido de proceso: máx + 100°C.

Deriva térmica: máx $\pm 0,4$ %/10 °C de la escala (a partir de 20°C).

Presión de trabajo:

75% del VFE para presiones estáticas;

66% del VFE para presiones pulsantes.

Sobrepresión (máx 15 min):

25% del VFE para escalas ≤ 100 bar;

15% del VFE para escalas superiores a 100 bar.

Grado de protección: IP 67 según EN 60529/IEC 529.

Racord de conexión al proceso: en aleación de cobre.

Muelle tubular: en aleación de cobre.

Caja: en acero inox.

Aro de cierre: grafado, en acero inox pulido.

Visor: en policarbonato.

Mecanismo: en aleación de cobre y acero inox.

Esfera: en plástico con fondo blanco, graduación y numeración en negro.

Aguja indicadora: no ajustable, en aluminio, de color negro.

1.10.3 - Modelo lleno con líquido amortizante

Líquido amortizante: glicerina 98% o aceite silicónico.

Temperatura ambiente:

0...+65 °C para llenado con glicerina;

-40...+65 °C para llenado con aceite silicónico.

Temperatura del fluido de proceso: máx +65°C .

Resto de características: como el modelo rellenable de líquido

